

# Det blir Norgesmesterskap i Trial i år 2020 ! Velkommen til Bergen, lørdag 22.august



Det er et samarbeid mellom alle trialkubbene i Vestland fylke som nå har gleden av å invitere til Trial NM 2020 på NMK's Eikås Motorsenter i Bergen.

Som alle kan tenke seg i disse Corona-tider, har det vært ganske vanskelig å få til dette arrangementet, spesielt sett fra økonomien sin side. Men vi jobber hardt og regner med at vi kommer i mål på alle fronter ... løp blir det! men med fokus på det sportslige 😊.

Endelig er arrangementet godkjent av NMF (ferie og Corona har ført til forsinkelser).  
Påmelding og Tilleggsregler finnes nå på NMF's MITA side.

OBS. Det er noen små feil i TR som på grunn av feil i systemet og ferie hos NMF har ikke kunne bli rettet ennå. All info i denne invitasjon er riktig.

**Merk påmeldingsfrist 7. august.**  
**Ingen grunn til å nøle for da starter etteranmelding (+ kr 350).**

For å finne oss, se kart nederst i denne invitasjonen.

Adresse depot: Søre Brurås 1, Nyborg

Lat: 60,481092 Lng: 5,372219

[Link til Google Maps](#)

NM blir som vanlig **et løp med Finale. Hovedløpet** skal kjøres av alle og består av to runder med 12 seksjoner lagt ut i en sløyfe som er ca. 1,5 km lang. **Finalen** består av to runder med tre nye og sentralisert og publikumsvennlige seksjoner. Her skal de 3 finalistene i hver klasse samle seg og en etter en kjøre en og en seksjon. Her skal alle kunne følge med helt frem til det er klart hvem som blir Norgesmester.

Området som løpet går i er kupert, men selv mindre trente "mindere" kan kjøre sløyfen uten problemer. Veier og stier sørger for god fremkommelighet for støtteapparat og publikum.

Merk. Deltakerne som kvalifisere seg til Finalen tar prikker fra Hovedløpet med seg som tellende inn i Finalen: jf. SR pkt. 78.

Startrekkefølge for deltakerne i NM klassene er i henhold til plassering NM 2019, deretter loddtrekning.

Startrekkefølge for deltakerne i Åpne klassene er etter loddtrekning.

Alle deltakere skal starte i Seksjon 1 og kjøre i stigende rekkefølge. Om noen deltakere/klasser ikke skal starte i Seksjon 1 henvises til oppslagstavlen og Sistemeldingen.

### **Program:**

Fredag 21. august

- 16:00 Depot åpnes. Motorsenter har låst bom.
- 17:00 - 20:00 Kiosk åpen
- 18:00 - 20:00 Innsjekk og Teknisk Kontroll**

Lørdag 22. august

- 08:00 - 08:30 Innsjekk og Teknisk Kontroll**
- 08:00 - ca 18:00 Kiosk åpen
- ca 09:15 - 10:30 Start Hovedløp- se egen startliste på oppslagstavle ved klubbhuset
- 16:00 Start Finalen
- ca 17:15 Medaljeseremoni ... rett etter finalen er ferdig

### **Depotet:**

Depotet er rett innenfor bommen til Eikås Motorsenter.

Depotområdet brukes av andre i ukedagene og kan derfor ikke åpnes for NM deltakerne før kl 16.

Alle biler og busser vil få plass inne på området.

Depotavgift (inkl. strøm) kr 200.

Toalett og dusj er tilgjengelig i hoved klubbhuset.

Det vil være en kum åpen for tømning av toaletter.

Det minnes om at kjøring i depotområder og på vei til seksjonene skal skje med moderat fart og tilpasset folkemengde som også bruker samme området.

Pass på at parkering i depot skjer med en avstand på 4 meter mellom bo-enheter av hensyn til brannsikkerheten.

Leverandørene vil få tildelt plass oppe ved klubbhuset.

**Husk smittevern-tiltak, hold avstand og vask hendene ofte.**

### **Klasser og seksjonsnivå:**

Til dette arrangementet kan deltakerne velge mellom 4 NM klasser og 2 uoffisielle klasser, og det er 3 spor nivå.

#### **NM-klassene:**

- **NM** - alle uansett kjønn, fra det året du fyller 13 år, seksjonsnivå E/A ... kjører rødt spor
- **NM Kvinner** - kun kvinner fra 13 år, seksjonsnivå KE/KB/KC (A/B/C) ... kjører grønt spor
- **NM Junior** - alle uansett kjønn, fra 13 år til 18 år, seksjonsnivå A/B ... kjører blått spor
- **NM Veteran** - alle uansett kjønn, fra det året du fyller 40 år, nivå A/B/C ... kjører grønt spor

#### **Uoffisielle klassene:**

- **Åpen Blå** - alle uansett kjønn, fra det året du fyller 13 år, seksjonsnivå A/B ... kjører blått spor
- **Åpen Grønn** - alle uansett kjønn, fra det året du fyller 13 år, nivå A/B/C ... kjører grønt spor  
(det er fri kubikk i alle klassene; alle aldre gjelder "det år du fyller")

**OBS.** Mens **Klassen NM** egentlig er åpen for alle uansett alder og kjønn *og ferdighet*, er nok nivået på seksjonene i denne klassen ganske høy (rødt spor!). For de som gjerne vil være med på NM, men ikke vil kjøre det tøffeste sporet, men er for gammel til NM Junior eller for ung til NM Veteran, er det mulig å melde seg på i to uoffisielle klasser: **Åpen Blå og Åpen Grønn**. Grønt spor er lettest, mens blått spor er mellom rødt og grønt. Det er verdt å merke også at innenfor hver klasse vil seksjonsnivået variere: noen lette seksjoner, noen middels og noen vanskelige. At det er NM betyr ikke at alle seksjonene nødvendigvis blir vanskelig. **Vi sikter på noe for alle.**

Vi ønsker så stor deltakelse som mulig og har derfor satt Startavgiften for de åpne klassene ned til samme pris som Norges Cup, og håper med dette å få flere startende i de uoffisielle klassene.

Se Tilleggsregler (TR) i Mita og SR-trial 2019 for mer informasjon.

Vi gjør oppmerksom på seksjonsnivået i NM Junior og Åpen Blå (blått spor), dekker Norges Cup klassene Junior og Ungdom og tar dermed hensyn til sykler med 125cc.

### ***Innsjekk og teknisk kontroll:***

Innsjekk er ved sekretariatet i 2.etg. hoved klubbhuset vis-a-vi depotet. Teknisk kontroll er utenfor klubbhuset i 1.etg.

Husk. Alle deltakerne må møte til Tek. Kontroll med ren sykkel PLUSS alt påbudt utstyr, inkludert hjelm, ryggbeskytter og knebeskyttere: jf. SR pkt. 65, **PLUSS konkurransekjøretøybeviset: jf. SR pkt. 31.1.**

### ***Kiosk:***

Kiosken er i depotet vis-a-vi sekretariatet. Der kan man får kjøpt varm mat og drikke, mm. Den blir åpen fredag ettermiddag og hele lørdag.

### ***Premiering:***

Premiering med **Medaljeseremoni** vil foregå rett etter Finalen er avsluttet, etterfulgt av premiering av 1., 2. og 3. plass for de uoffisielle klassene.

### ***Miljø:***

**Miljømatter SKAL benyttes.** Disse kan kjøpes hos sykkelleverandørene, Biltema, 24MX, etc, eller engangsmatter i sekretariat. Ellers oppfordres alle til å ta hensyn til området og naboene når det gjelder både spesialavfall, vanlig avfall, unødvendig støy, etc. En oppfordring til de som bor i depot: vennligst sjekk at det ikke ligger noe igjen på plassen etter dere, takk.

### ***Minder (assistenter)***

Her menes **kjørende assistenter**. Disse **må** registrere seg; som innebærer å signere på Minder-erklæringen og å vise gyldig lisens og klubbmedlemskap. De må også gjennom **teknisk kontroll**. Husk at det er påbudt å ha på hjelm når du går inn i seksjonen og å ha på det vanlige kjøretstyr i henhold til Teknisk Reglement når du kjører motorsykel.

### ***Ledsager (ansvarshavende):***

Ifølge reglementet, må alle **deltagere under 16 år** ha med seg en "ansvarshavende". Også ifølge reglementet, men som ikke er så kjent, **må denne ledsageren være medlem av en NMF-klubb (medlemsbevis) og kunne dokumentere kjennskap til regelverket (e-læring, funksjonærlisens)**. Ha disse klar når du møte i sekretariatet. Har dere problemer med å etterfølge disse kravene, må det søkes til Stevnelederen om disp.

### ***Overnattingsmuligheter/Campingplasser:***

Hotell: de nærmeste hotell er i Bergen sentrum, ca. 15 min. kjøring fra trialområde: se [www.hotels.com](http://www.hotels.com). Merk. **NIF har avtale med Scandic Hotels** som tilbyr idrettspriser. Ved bestilling må Norges Motorsportforbund sin Bookingkode, D000025244, oppgis.

Bergen Camping Park, 55248808, ligger på E39 nord for Bergen ca. 5 min. kjøring fra trialområde.

Lone Camping, 55392960, ligger på rv580 øst for Bergen ca. 20 min. kjøring fra trialområde.

Bratland Camping, 55101338, ligger på rv580 øst for Bergen ca. 20 min. kjøring fra trialområde.

Midtun Motell og Camping, 55103900, ligger på rv580 sør-øst for Bergen ca. 25 min. kjøring fra trialområde.

Grimen Motell & Camping, 55102590, ligger på rv580 øst for Bergen ca. 25 min. kjøring fra trialområde.

### ***Kontaktpersoner:***

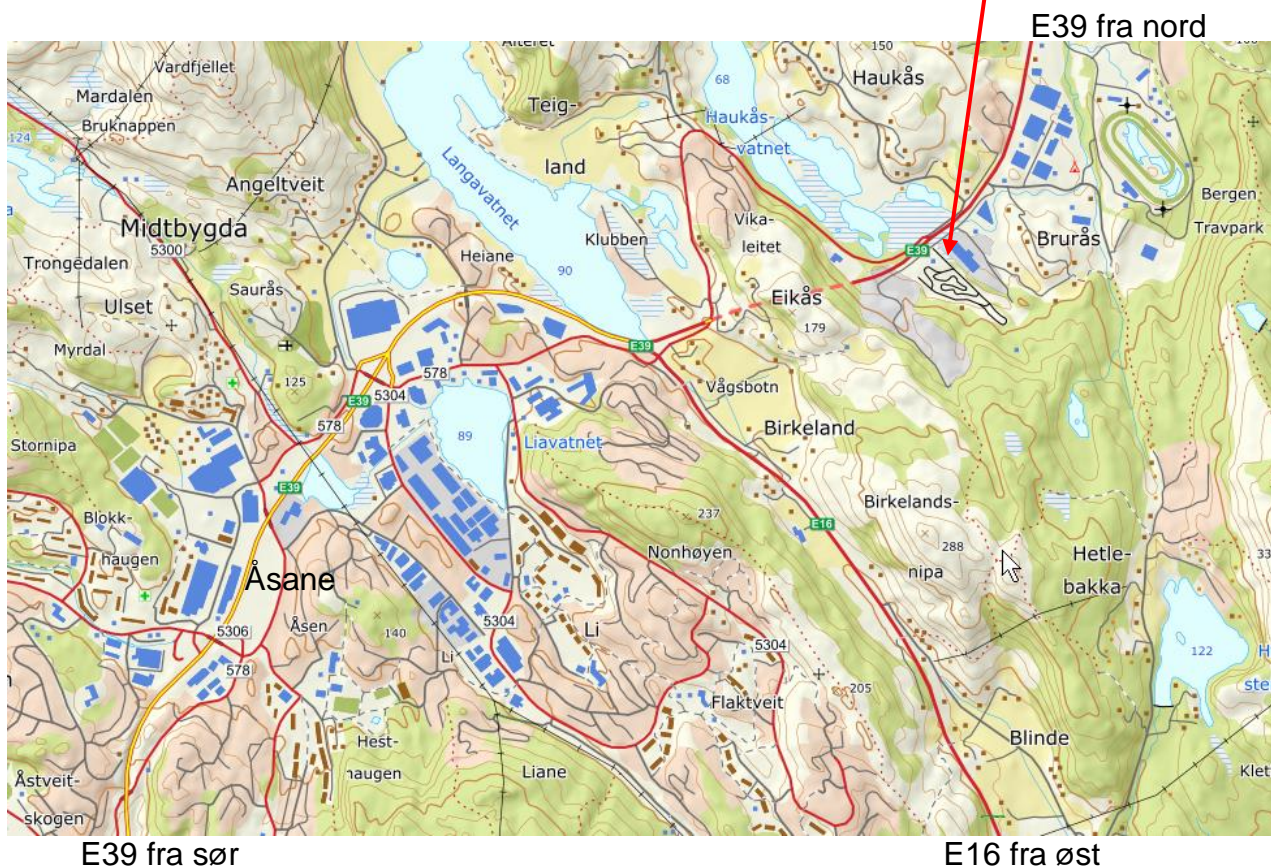
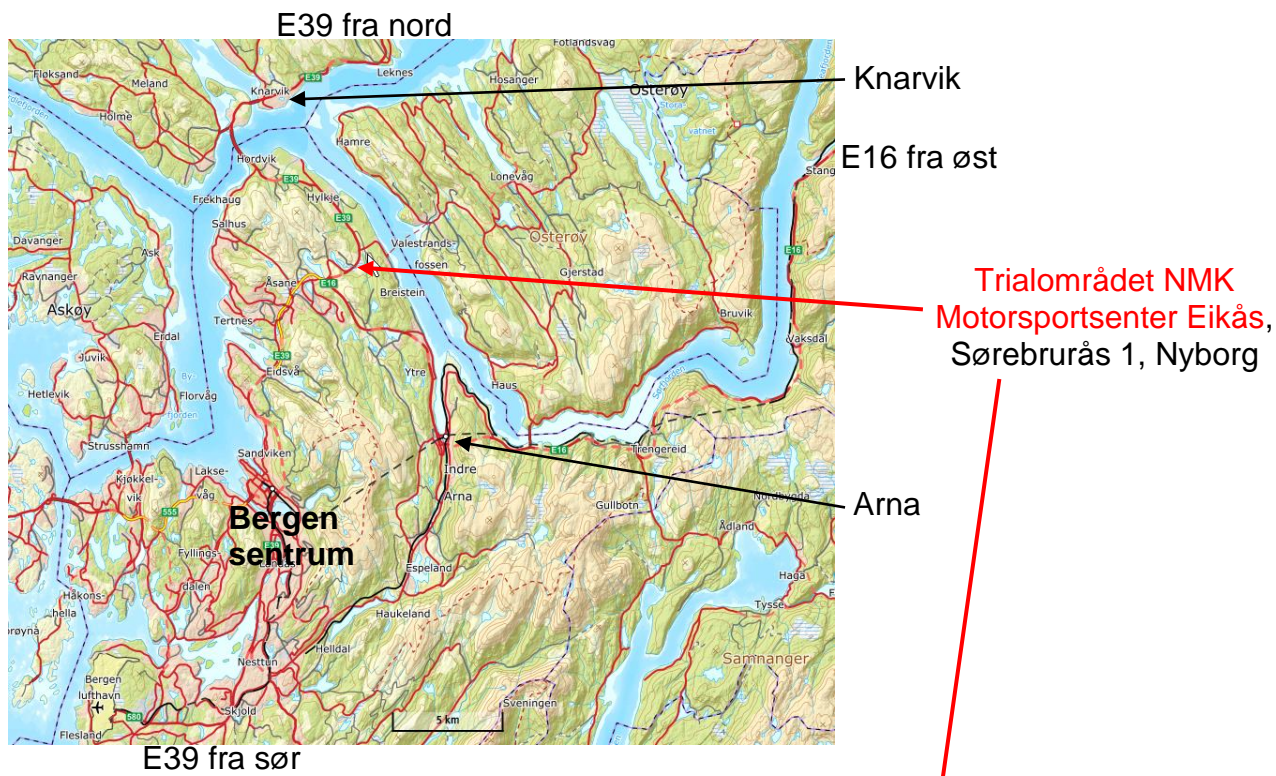
Stevneleder: Graeme Carter, mobil 93400804

Prosjektleder: Erik Pedersen, mobil 91750297

Stevnesekretær: Trude Skogedal, mobil 90130232



(kart til Eikås Trialområdet)





sving av E39 retning Haukås næringspark  
og sving til høyre med en gang

E39 fra nord



E16 fra øst

E39 fra sør

følg retning Ålesund