



Velkommen til Norgescup åpningen 2017

Vaulali Trialklubb har i år gleden av å arrangere de 2 første konkurransene i Norgescupen i Trial. Vi gleder oss til å få besøk av hele Trial Norge til vårt Trialområde på Tau i Strand kommune.

Vaulali Trialklubb ble etablert i 1987, vi har dermed 30 års jubileum dette året. Jubileet blir markert i løpet av Norgescup helgen.

Vi håper at både utøvere, støtteapparat og øvrig publikum får en flott opplevelse og blir med og skaper en god stemning rundt Norgescupåpningen 2017.

Påmelding og tilleggsregler finnes på NMF medlemsportal.

Meld dere på i god tid, påmeldingsfrist er 6 og 7. mai.

Overnattingsmuligheter:

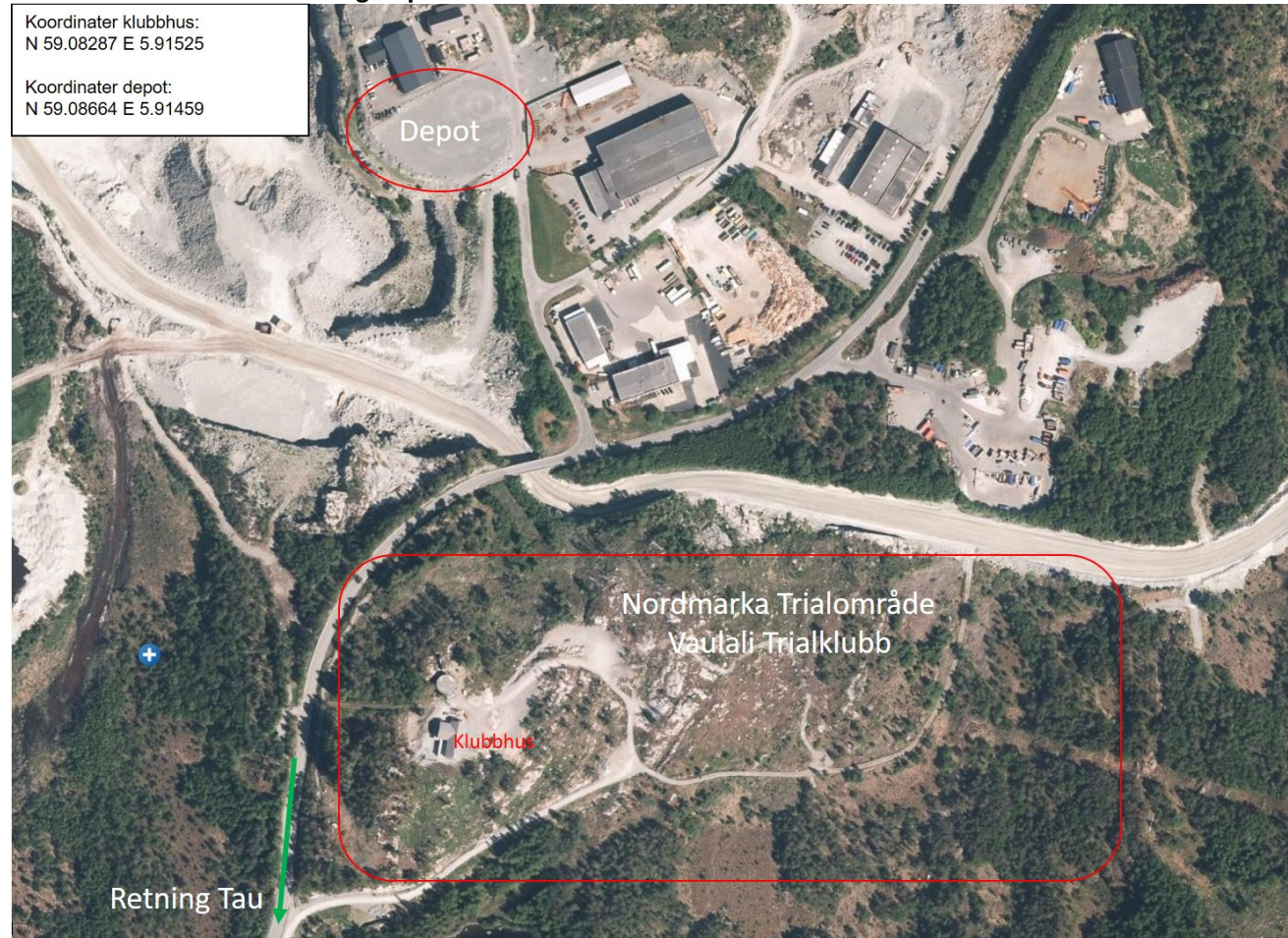
Wathne Camping ligger ca. 11 km fra trial område, se: <http://www.wathne-camping.no/> for mer info.

Lilland Hotell ligger ca. 2 km fra Trialområde, Booking: booking@lillandhotell.no, se <http://www.lillandhotell.no/> for mer info. Følgende priser er avtalt i forbindelse med Norgescupen:

- Overnatting i dobbeltrom: kr. 595,- per person inkludert frokost
- Overnatting i tre-mannsrom: kr. 465,- per person inkludert frokost
- Enkeltrom: kr. 975,- inkludert frokost



Oversiktsbilde trialområde og depot:



Koordinater klubbhus:
N 59.08287 E 5.91525

Koordinater depot:
N 59.08664 E 5.91459

Depot

Nordmarka Trialområde
Vaulali Trialklubb

Klubbhus

Retning Tau

Program

Fredag 19. mai

12:00 -

Mulig å komme inn og parkere på depotområdet
Kontakt depotansvarlig Kenneth Melberg om du kommer tidligere (473 69 423)

18:00 - 20:00

Innsjekk/teknisk kontroll

17:00 - 21:00

Mulighet for trening på trialområdet ved klubbhuset

17:00 - 21:00

Kiosk i klubbhuset

Lørdag 20. mai

07:30 - 08:30

Innsjekk/teknisk kontroll

08:00 - start

Mulighet for trening på trialområdet ved klubbhuset (etter innsjekk og maskinkontroll)

09:30 - 11:00

Start (se egen startliste på oppslagstavle ved klubbhus)

17:30 (ca.)

Premieutdeling

09:00 - 18:00

Kiosk i klubbhuset

Søndag 21. mai

07:30 - 08:30

Innsjekk/teknisk kontroll

08:00 - start

Mulighet for trening på trialområdet ved klubbhuset (etter innsjekk og maskinkontroll)

09:30 - 11:00

Start (se egen startliste på oppslagstavle ved klubbhus)

17:30 (ca.)

Premieutdeling

Strøm i depotet kr 100,- Betales ved ankomst.

Denne konkurransen arrangeres i full overensstemmelse med FIMs internasjonale konkurransereglement (SC), NMFs nasjonale konkurransereglement (NKR), Spesialreglementet for Trial, NMFs øvrige reglement og tilleggsregler som er godkjent av NMF.

Klasse oversikt

Klasser	Status*	For hvem**	Maks motor	Antall Seksjoner	Seksjonsnivå
Elite	NC	Alle, 13 år og oppover	-	18	A til E ekstrem
Junior	NC	Alle, 13-21 år	-	15	B til E
Kvinner Elite	NC	Jenter, 13 år og oppover	-	15	B- til A
Kvinner Junior	NC	Jenter, 13-21 år	-	12	C til B-
Ungdom	NC	Alle, 13-16 år	125	12	C+ til B+
Veteran	NC	Alle, 40 år og oppover	-	12	C+ til B+
Åpen Blå	Uoff.	Alle, 13 år og oppover	-	15	B til E
Åpen Grønn	Uoff.	Alle, 13 år og oppover	-	12	C+ til B+
Åpen Gul	Uoff.	Alle, 13 år og oppover	-	15	B- til A
Åpen Fri	Uoff.	Alle, 13 år og oppover	-	12	Fritt*** til D+
Rekrutt Vanskelig	Barn	Alle, 11-12 år	-	12	C+ til B+
Rekrutt Lett	Barn	Alle, 11-12 år	-	10	Fritt*** til D+

* Status kan være avhengig av antall startende i den enkelte klasse
 ** Alder gjelder fra og med året og evt. til og med året en fyller angitt antall år
 *** Fritt mellom båndene, uavhengig av hvordan man passerer piler