



VAULALI TRIALKLUBB 2013

NORGESCUP 6

Velkommen til Norgescup finale 2013

Vaulali Trialklubb har i år gleden av å arrangere Norgescup finalen i Trial. Vi gleder oss til å få besøk av hele trialnorge til vårt nye trialområde på Tau i Strand kommune.

Vaulali Trialklubb hadde i 2012 25 års jubileum og flyttet offisielt inn i nytt klubbhus i år. Det har nå gått hele 6 år siden vi hadde NM og vi er stolte over å være på banen igjen og arrangerer finalen i årets Norgescup!

Vi håper at både kjørere, støtteapparat og øvrig publikum får en flott opplevelse og blir med og skaper en god stemning rundt finalen.

Påmelding og tilleggsregler finnes på NMF medlemsportal.

Meld dere på i god tid, påmeldingsfrist er 13. september

Overnattingsmuligheter:

Wathne Camping ligger ca. 11 km fra trial område, se: <http://www.wathne-camping.no/> for mer info.

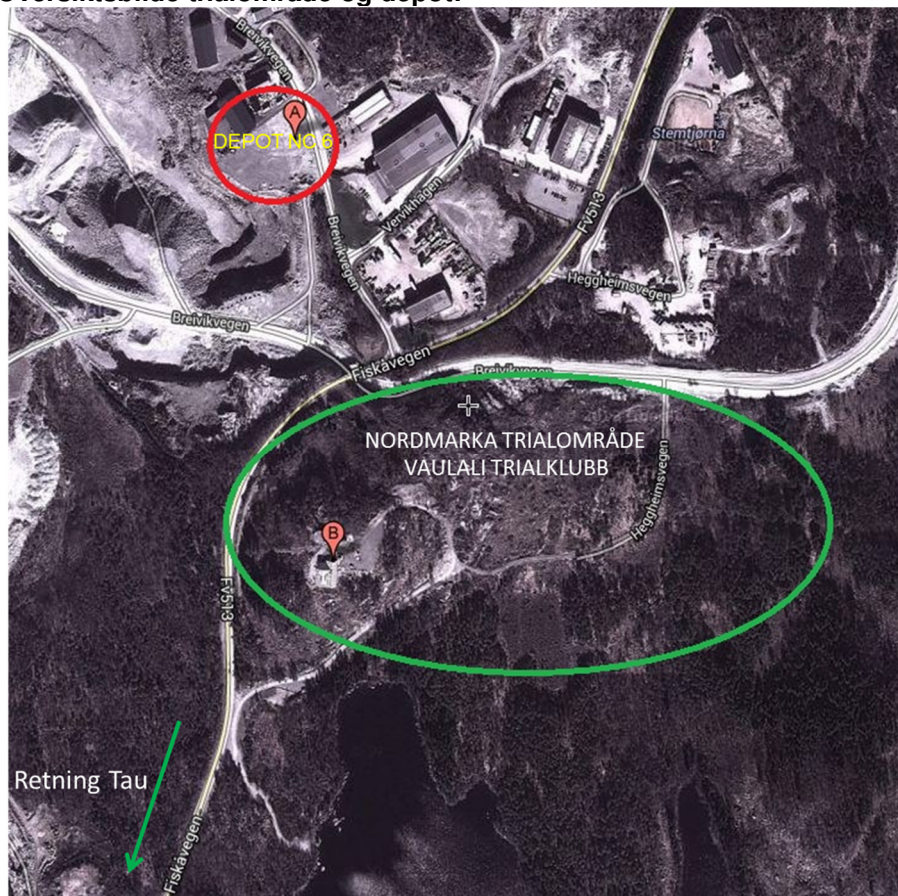
Prekestolen Camping ligger ca. 17 km fra trial område, se: <http://www.prekestolencamping.com/> for mer info.

Lilland Hotell ligger ca. 2 km fra Trialområde, Booking: booking@lillandhotell.no, se <http://www.lillandhotell.no/> for mer info. Følgende priser er avtalt i forbindelse med Norgescupen:

- Overnatting i dobbeltrom: kr. 525,- per person inkludert frokost
- Overnatting i tre-mannsrom: kr. 425,- per person inkludert frokost
- Enkeltrom: kr. 825,- inkludert frokost



Oversiktsbilde trialområde og depot:



Koordinater klubbhus (B):
N 59.08287 E 5.91525

Koordinater depot (A):
N 59.08664 E 5.91459



Program

Fredag 27. september

- 12:00 - Mulig å komme inn og parkere på depotområdet
Kontakt depotansvarlig Jan Inge Vik om du kommer tidligere (908 46 446)
- 18:00 - 20:00 Innsjekk/teknisk kontroll
- 17:00 - 21:00 Mulighet for trening på trialområdet ved klubbhuset
- 17:00 - 21:00 Kiosk i klubbhuset

Lørdag 28. september

- 08:00 - 09:00 Innsjekk/teknisk kontroll
- 08:00 - start Mulighet for trening på trialområdet ved klubbhuset (etter innsjekk og maskinkontroll)
- 09:30 - 11:00 (se egen startliste på oppslagstavle ved klubbhus)
- 17:30 (ca.) Premieutdeling
- 09:00 - 18:00 Kiosk i klubbhuset

Strøm i depotet kr 100,- Betales ved ankomst.

Løpet arrangeres i full overensstemmelse med FIMs internasjonale løpsreglement (SC), NMFs nasjonale løpsreglement (NLR), Spesialreglementet for Trial, NMFs miljøreglement, samt tilleggsregler godkjent av NMF.