



## Velkommen til Norgescupåpningen 2019

Vaulali Trialklubb har i år gleden av å arrangere de 2 første konkurransene i Norgescupen i Trial. Vi gleder oss til å få besøk av hele Trialnorge til vårt trialområde på Tau i Strand kommune.

Vi håper at både utøvere, støtteapparat og øvrig publikum får en flott opplevelse og blir med og skaper en god stemning rundt Norgescupåpningen 2019.

Påmelding og tilleggsregler finnes på NMF medlemsportal.

**Meld dere på i god tid, påmeldingsfrist er 22 og 23. mars.**

### Depot

**Vi er i ferd med å ferdigstille nytt depot inne på området vårt.**

**Depotavgift kr 200,-. Betales ved ankomst.**

### Overnattingsmuligheter:

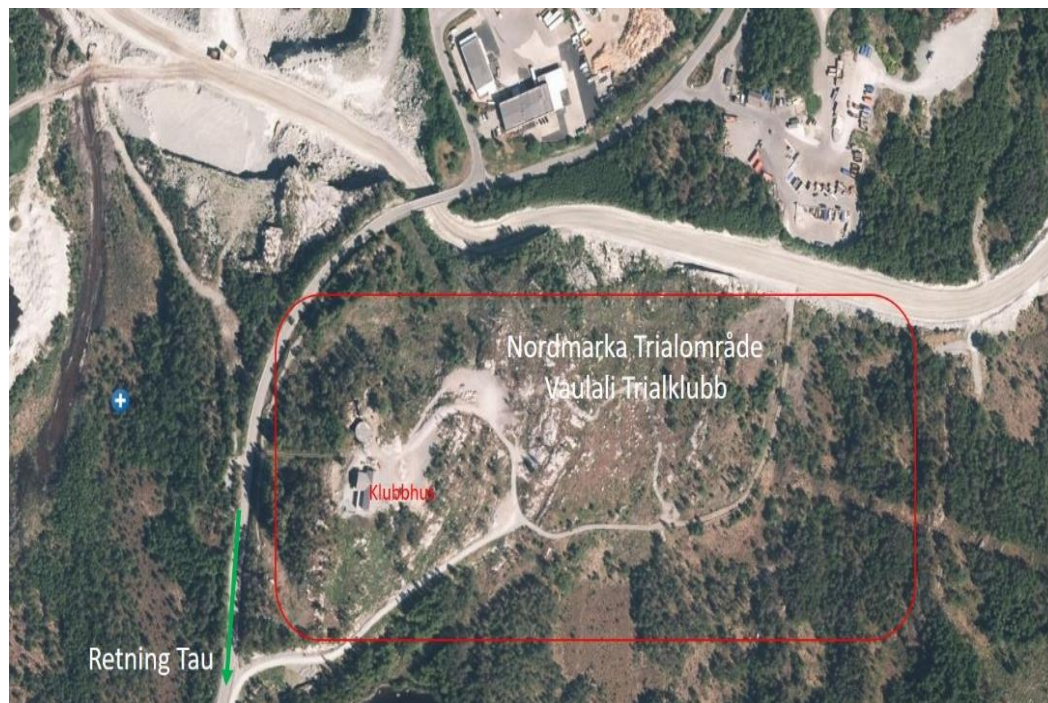
Wathne Camping ligger ca. 11 km fra trial område, se: <http://www.wathne-camping.no/> for mer info.

Lilland Hotell ligger ca. 2 km fra Trialområde, se <http://www.lillandhotell.no/> for mer info.

Følgende priser er avtalt i forbindelse med Norgescupen:

- Overnatting i dobbeltrom: kr. 650,- per person inkludert frokost pr natt
- Overnatting i fire-mannsrom: kr. 525,- per person inkludert frokost pr natt
- Enkeltrom: kr. 950,- inkludert frokost pr natt
- Bestilling sendes pr e-post til: [booking@lillandhotell.no](mailto:booking@lillandhotell.no) og merkes «Norges Cup Trial»

## Oversiktsbilde trialområdet (depotet er på selve trialområdet)



Koordinater klubbhus: N 59.08287 E 5.91525

## Program

### Fredag 5.april

12:00 -

Mulig å komme inn og parkere på nytt depot inne på området til Vaulali Trialklubb  
Kontakt depotansvarlig Joar Ramsfjell om du kommer tidligere tlf: 915 73 150

18:00 - 20:00

Innsjekk/teknisk kontroll

17:00 - 21:00

Mulighet for trening på trialområdet ved klubbhuset

17:00 - 21:00

Kiosk i klubbhuset

### Lørdag 6.april

07:30 - 08:30

Innsjekk/teknisk kontroll

08:00 - start

Mulighet for trening på trialområdet ved klubbhuset (etter innsjekk og maskinkontroll)

09:30 - 11:00

Start (se egen startliste på oppslagstavle ved klubbhus)

17:30 (ca.)

Premieutdeling

18:00 (ca.)

President i NMF, Per Velde vil orientere om forbundets nye toppidrettssatsning.

09:00 - 18:00

Kiosk i klubbhuset

### Søndag 7.april

07:30 - 08:30

Innsjekk/teknisk kontroll

08:00 - start

Mulighet for trening på trialområdet ved klubbhuset (etter innsjekk og maskinkontroll)

09:30 - 11:00

Start (se egen startliste på oppslagstavle ved klubbhus)

17:30 (ca.)

Premieutdeling

Denne konkurransen arrangeres i full overensstemmelse med FIMs internasjonale konkurransereglement (SC), NMF's nasjonale konkurransereglement (NKR), Spesialreglementet for Trial, NMF's øvrige reglement og tilleggsregler som er godkjent av NMF.

## Klasseoversikt

Klasser	Status*	For hvem**	Maks motor	Antall Seksjoner	Seksjonsnivå
Elite	NC	Alle, 13 år og oppover	-	18	A til E ekstrem
Junior	NC	Alle, 13-21 år	-	15	B til E
Kvinner Elite	NC	Jenter, 13 år og oppover	-	15	B- til A
Kvinner Junior	NC	Jenter, 13-21 år	-	12	C til B-
Ungdom	NC	Alle, 13-16 år	125	12	C+ til B+
Veteran	NC	Alle, 40 år og oppover	-	12	C+ til B+
Åpen Blå	Uoff.	Alle, 13 år og oppover	-	15	B til E
Åpen Grønn	Uoff.	Alle, 13 år og oppover	-	12	C+ til B+
Åpen Gul	Uoff.	Alle, 13 år og oppover	-	15	B- til A
Åpen Fri	Uoff.	Alle, 13 år og oppover	-	12	Fritt*** til D+
Rekrutt Vanskelig	Barn	Alle, 11-12 år	-	12	C+ til B+
Rekrutt Lett	Barn	Alle, 11-12 år	-	10	Fritt*** til D+

\* Status kan være avhengig av antall startende i den enkelte klasse

\*\* Alder gjelder fra og med året og evt. til og med året en fyller angitt antall år

\*\*\* Fritt mellom båndene, uavhengig av hvordan man passerer piler